

**DAMLES**

**COMERCIAL QUÍMICA MASSÓ, S.A.**  
 Viladomat, 321, 5º - 08029 Barcelona  
 Tel.: 93 495 25 00 - Fax: 93 495 25 02  
 info@damles.com - www.damles.com

## DIÉSEL EXCELENS

# DMF 1200

### ESPECIAL FLOTAS

**DMF 1200** es un paquete de aditivos multifuncional recomendado para combustibles Diésel.

#### Composición

Solución de polímeros dispersantes, moléculas detergentes y co-aditivos funcionales como inhibidores de corrosión, desemulsionantes o antiespumantes.

#### Aplicaciones

**DMF 1200** es un paquete de aditivos multifuncional de uso recomendado en todo tipo de combustibles Diésel. Solucionando los problemas internos del motor y el ensuciamiento de los inyectores. **DMF 1200** mejora la conducción, favorece el ahorro de combustible y reduce las emisiones contaminantes.

**DMF 1200** ha sido diseñado con moléculas detergentes de última generación que cumplen con los ensayos XUD9 y DW10B y DW10C.

**DMF 1200** proporciona protección frente a la corrosión y evita la formación de nieblas en el sistema de distribución del combustible cuando se emplean un Diésel de alto contenido en agua.

**DMF 1200** reduce la formación de espuma durante el repostaje de combustibles Diésel y mejora la calidad y estabilidad del combustible una vez tratado.

#### Propiedades Típicas

Apariencia	liquido claro
Colorear	amarillo a ámbar oscuro
Densidad 15° C	0.89 – 0.93 kg/l
Punto de Inflamación (PMCC)	≥ 62°C
Punto de Congelación	≤ -21°C
Viscosidad Cinemática a 40°C	1 to 7 cSt
Viscosidad Cinemática a 20°C	2 to 16 cSt



Envases disponibles: 1000 L, 200L

## Beneficios

- **Reduce el consumo** de carburante.
- **Alarga la vida del vehículo** y los componentes del motor.
- **Mantiene limpio** el motor **solucionando los problemas internos de los inyectores** (XUD9, DW10B y DW10C).
- Protege frente a la corrosión.
- Evita la formación de nieblas en el sistema de distribución del combustible.
- **Reduce la formación de espuma** en el repostaje.
- Recomendado como aditivo PRE ITV por su capacidad de reducir las emisiones contaminantes.

## Dosis de tratamiento

Se recomienda utilizar una dosis de entre 200 y 300 ppm de **DMF 1200**.

Para obtener una limpieza máxima (clean up) y reducir el consumo se recomienda utilizar una dosis de 300 ppm. Si se añaden dosis menores, también mejoran las propiedades del carburante, pero se reduce la eficacia deseada y sus beneficios (ver tabla).

RENDIMIENTO de DMF 1200		
	XUD9 / DW10C	XUD9 DW10B / DW10C
Limpieza		
Consumo		
Contaminación		
<b>TRATAMIENTO</b>	<b>KEEP CLEAN</b> Deposit removal	<b>CLEAN UP</b> Deposit removal + Power loss recovery
ml Aditivo / 1000 L gasoil	230 ml	340 ml
ppm	210 ppm	310 ppm
Proporción	1:4350	1:2942

## Directrices de uso

**DMF 1200** puede añadirse concentrado o diluido, usando bombas métricas o adición directa. Se recomienda prestar especial atención a la manipulación y almacenamiento de compuestos químicos concentrados, las operaciones de mezclado y el proceso de dosificación sobre combustibles.

Para añadir **DMF 1200** en su vehículo, se recomienda añadir antes del repostaje mediante adición directa en el tanque.

## Compatibilidad

**DMF 1200** es compatible con otros aditivos comúnmente empleados en carburantes diésel, así como con los materiales con los que se fabrica el motor y el sistema de distribución del combustible.

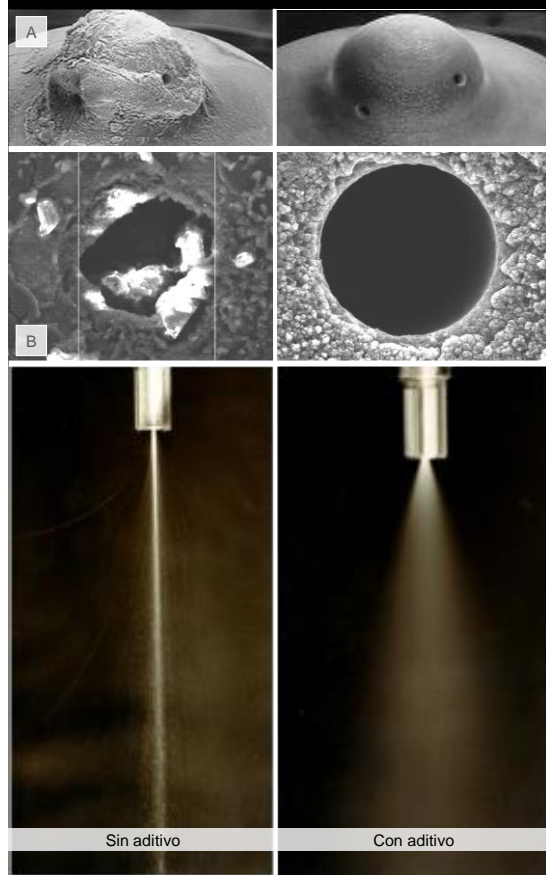
## Seguridad y Primeros Auxilios

Siempre consultar la Ficha de Seguridad como medida de seguridad antes de usar el producto.

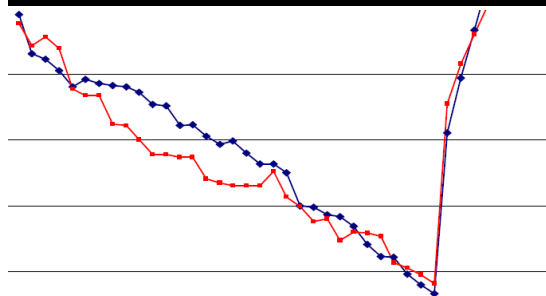
## Servicio Técnico y Realización de Pedidos

Puede contactar con nosotros a través de nuestra página web: [www.damles.com](http://www.damles.com)

Limpieza y desbloqueo de (A) la punta y (B) interior de los inyectores que permite una inyección más perfecta



Ahorro de combustible de 2 vehículos con y sin aditivo



## Productos destacados

